

GLI APPARATI RIPRODUTTORI:

L'uomo nell'arco della sua vita sviluppa dei caratteri sessuali.

Caratteri sessuali primari: sono gli organi genitali (che il bambino/a ha fin dalla nascita)

Caratteri sessuali secondari: sono aspetti che differenziano il maschio dalla femmina e che si manifestano a cominciare da un periodo della vita: pubertà. Sono i baffi, barba, abbassamento della voce, spalle più larghe nel maschio. Aumento del seno, arrotondamento dei fianchi nelle femmine

I caratteri sessuali secondari si manifestano in seguito all'attività di particolari parti del corpo umano.

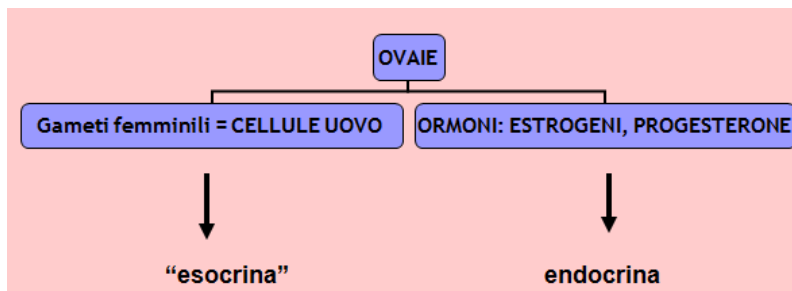
Nel corpo umano ci sono delle ghiandole

Endocrine: Riversano il loro prodotto all'interno del corpo (esempio: tiroide, pancreas, ipofisi)

Esocrine: Riversano il loro prodotto verso l'esterno (esempio le ghiandole sudoripare o le ghiandole lacrimali)

GLI ORMONI: Sostanze sintetizzate e liberate nel sangue dalle ghiandole endocrine, attive a dose minima e capaci di esercitare effetti sugli organi bersaglio.

GONADI: sono le ovaie e i testicoli.



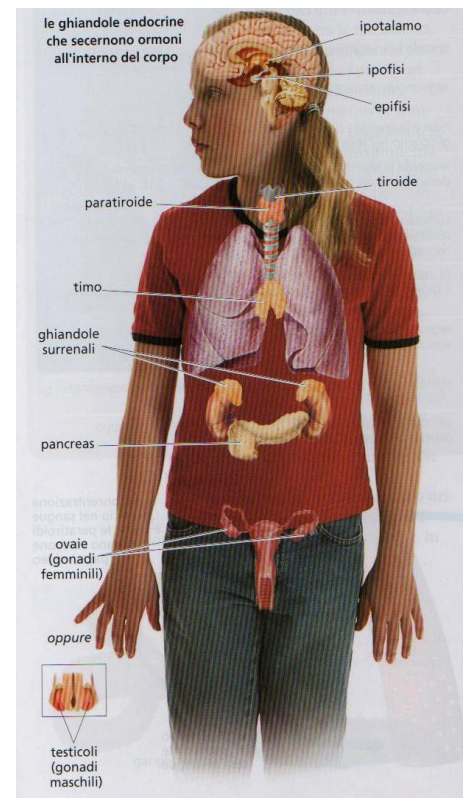
Effetti degli estrogeni:

- Maturazione degli **organi riproduttivi** della donna
- Caratteri sessuali **secondari** femminili
- Garantiscono la **fertilità**
- Mantengono la **calcificazione** ossea

EFFETTI DEL PROGESTERONE:

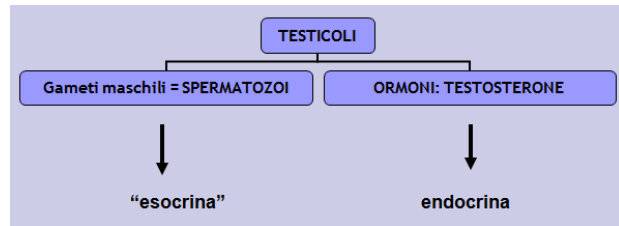
- Crea le condizioni adatte alla fecondazione e all'annidamento dell'uovo fecondato, quindi permette la gravidanza e la mantiene
- Predisporre le ghiandole mammarie all'allattamento
- Inibisce l'ovulazione durante la gravidanza

(viene quindi usato per contraccettivi orali)

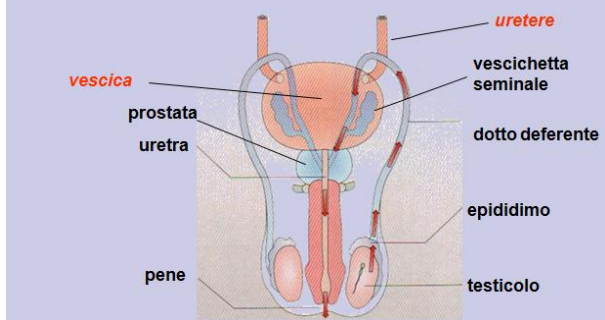


Effetti del testosterone:

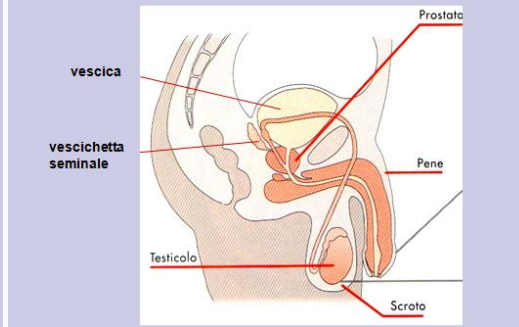
- Maturazione degli organi riproduttivi dell'uomo
- Caratteri sessuali secondari maschili
- Effetto anabolizzante su muscoli e sangue
- Accrescimento scheletrico e ossificazione della cartilagine



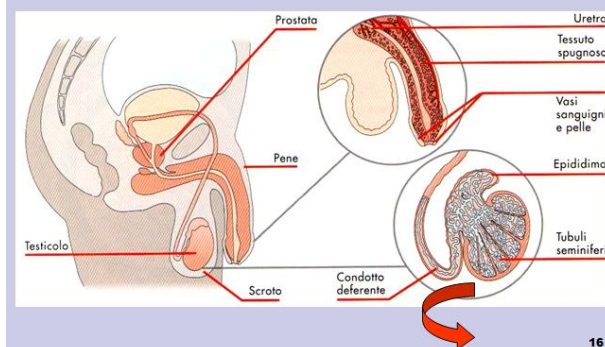
Apparato maschile *piano frontale*



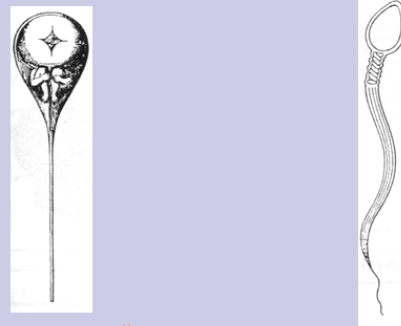
Apparato maschile *piano sagittale*



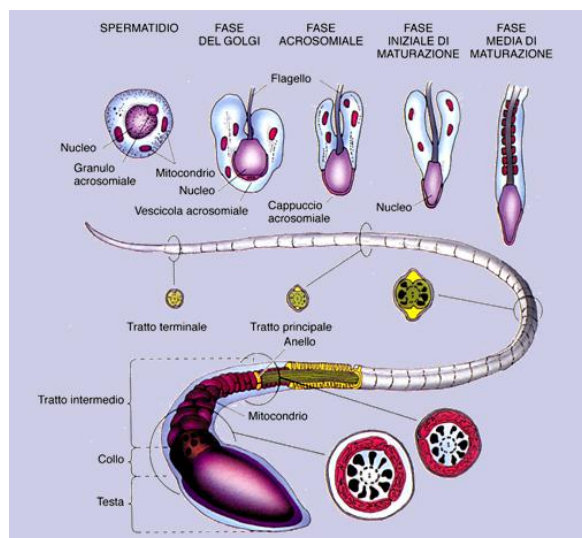
Apparato maschile *piano sagittale*



Gli spermatozoi = gameti maschili = cellule riproduttive maschili



"homunculus"



vengono riciclate

- La produzione di spermatozoi comincia nella pubertà ed avviene di continuo
- Sperma = spermatozoi + liquido seminale o spermatico
- 50-200 milioni di spermatozoi/ml
- Liquido seminale prodotto da: epididimo, vescichette seminali, prostata
- L'uscita dello sperma dal pene è detta eiaculazione
- Se lo sperma non viene eiaculato, viene riassorbito e le sue componenti (zuccheri, sali...)