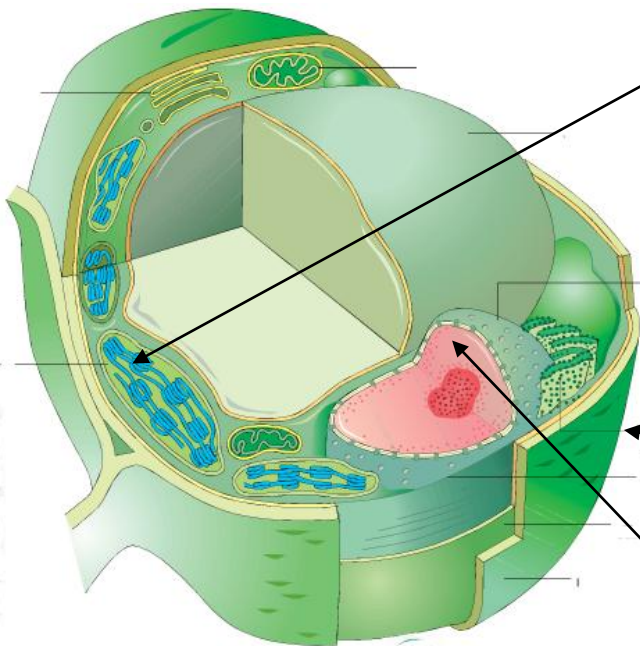
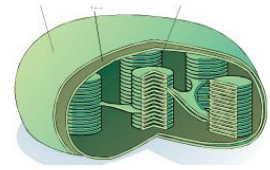


LA CELLULA VEGETALE

Ha gli stessi organuli della cellula animale e in più: PARETE CELLULARE, CLOROPLASTI, VACUOLI



I CLOROPLASTI: sono organuli che contengono una sostanza: CLOROFILLA. Sono nelle foglie e nelle parti verdi delle piante.

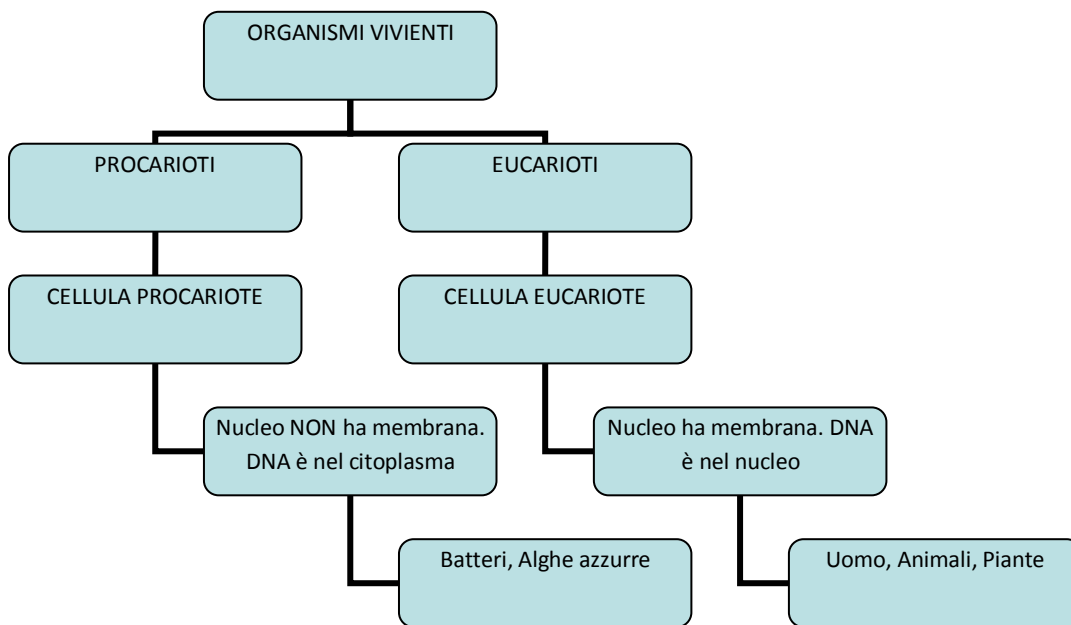
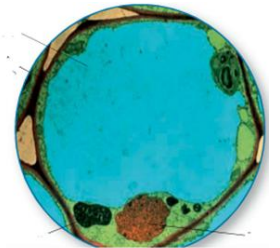


Fotosintesi clorofilliana: Acqua + anidride carbonica = glucosio + ossigeno

LA PARETE CELLULARE: è esterna alla MEMBRANA cellulare, protegge la cellula e le dà rigidità. E' formata da cellulosa

I VACUOLI: vesciche che contengono ACQUA e altre sostanze come

l'amido.



COME SI RIPRODUCONO LE CELLULE

- Le cellule si dividono e questo processo è deciso dal NUCLEO

COME SI RIPRODUCONO I BATTERI

- SCISSIONE BINARIA
- Tale riproduzione è semplice e quindi molto veloce: alcuni batteri si riproducono ogni 20 minuti

13. La riproduzione di un batterio

La cellula batterica "madre" si divide in due cellule "figlie" identiche grazie al processo definito scissione binaria.

La cellula madre si divide in due cellule figlie identiche.

