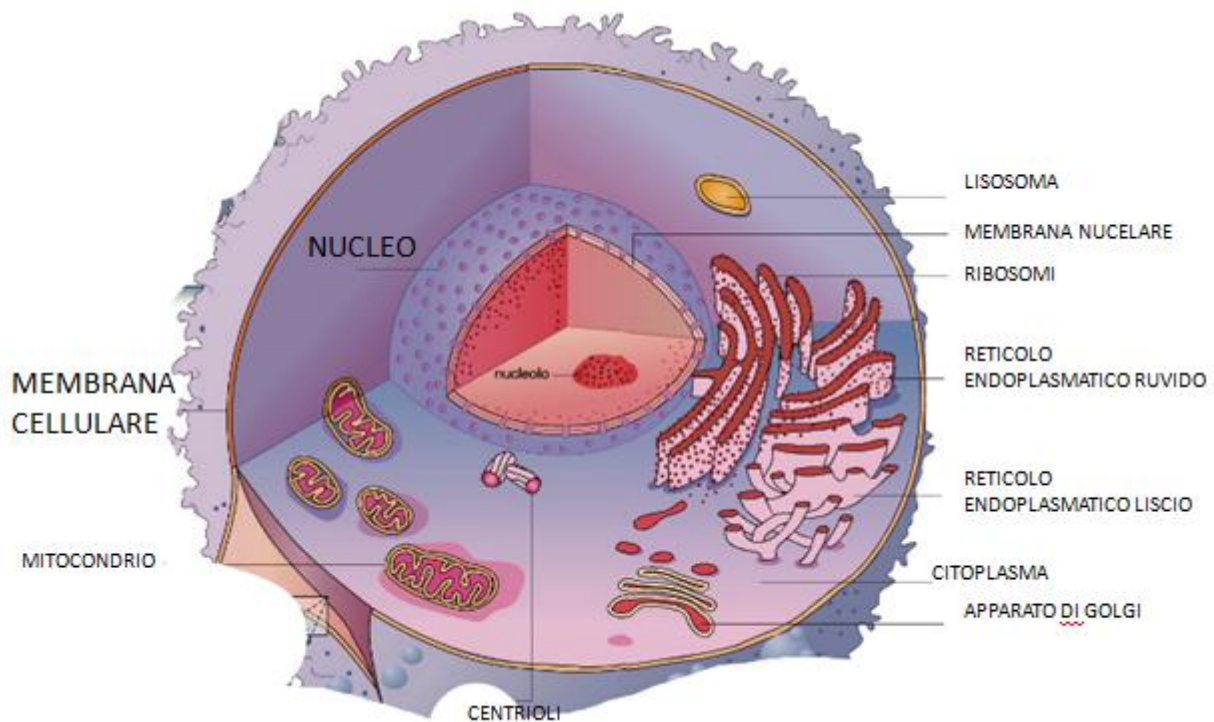


LA CELLULA ANIMALE



Nucleo: cervello della cellula che ne decide tutte le funzioni.

DNA: contiene i caratteri ereditari

MEMBRANA CELLULARE: involucro che racchiude la cellula e ne regola gli scambi con l'esterno

- Sceglie quali sostanze devono entrare
- Impedisce a quelle dannose di entrare

Lisosomi: contengono enzimi digestivi che sciolgono le sostanze

Centrioli: si attivano quando la cellula deve dividersi

Mitocondri: centrali energetiche, qui avviene la respirazione cellulare: il glucosio viene "bruciato" per produrre energia, anidride carbonica e acqua

Citoplasma: sostanza gelatinosa che riempie la cellula e contiene gli organuli cellulari

Reticolo endoplasmatico: ruvido perché contiene i ribosomi

Reticolo endoplasmatico: liscio perché non contiene ribosomi

Ribosomi: sono granuli che devono "costruire" le proteine, che sono i mattoni per costruire la materia vivente.

Apparato di Golgi: insieme di vescicole appiattite, è una specie di magazzino di sostanze per la cellula o da portare fuori dalla cellula